



MARTINEZ CANO CANARIAS, S.A.
RECUPERACION DE PAPEL Y GESTION DE RESIDUOS

RECICLAR NO TIENE EDAD

¿QUIÉNES SOMOS?

Martínez Cano Canarias S.A., pertenece a un grupo empresarial comprometido con el medio ambiente y la contribución para el desarrollo sostenible.

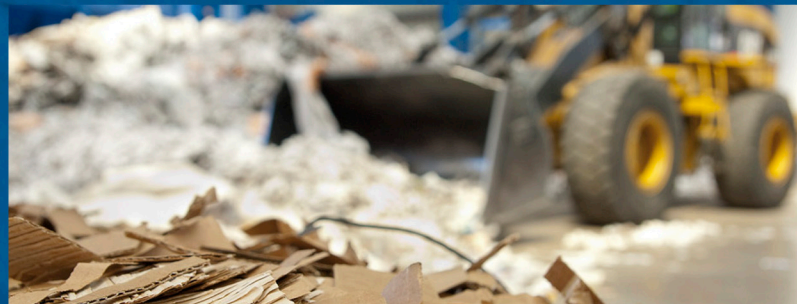
Cuarenta años en nuestras Islas avalan nuestra labor: la correcta gestión de los diferentes residuos que se generan, dándoles el tratamiento adecuado a cada uno de ellos.

Cada uno de nosotros generamos residuos simplemente con los envases de los productos que consumimos. El conocimiento de dónde y cómo depositarlo es muy importante para no romper esta cadena de recuperación y para aprovechar al 100% las herramientas de las que disponemos para ello.

¿QUÉ OFRECEMOS?

En nuestra línea de compromiso medioambiental, apostamos por la formación de nuestros escolares sobre el reciclaje. Queremos que conozcan la importancia de la separación del material desde casa, desde los centros escolares, o desde cualquier otro punto, en el que se generen residuos que puedan tener otra vida útil.

Nuestra mejor oferta es enseñarles con el ejemplo. Para ello visitarán nuestra planta de recuperación de envases de papel, cartón y plásticos. Allí comprobarán qué es lo que hacemos con el material que depositan correctamente en los contenedores de color azul y amarillo.



¿A QUIÉN VA DIRIGIDO?

Reciclar no tiene edad, por eso nuestras charlas están adaptadas a todos los niveles y ciclos, teniendo como objetivos:

- Conocer y valorar la separación de los residuos contribuyendo a la conservación del medio ambiente.
- Distinguir entre los diferentes contenedores de residuos.



PROGRAMACIÓN



MARTINEZ CANO CANARIAS, S.A.
RECUPERACION DE PAPEL Y GESTION DE RESIDUOS

VISITA GUIADA A NUESTRAS INSTALACIONES

PROGRAMACIÓN DETALLADA	DURACIÓN
Bienvenida y entrega de chalecos reflectantes como elemento seguridad	10'
Recorrido planta recuperación y almacenes	15'
Proyección vídeo "Álex y Robix en la planta de selección"	7'
Ejemplos y dudas sobre lo aprendido	25'
Desayuno saludable* a cargo de MARTÍNEZ CANO CANARIAS, SA.	15'
Entrega obsequio relacionado con lo aprendido y despedida	13'
DURACIÓN TOTAL ESTIMADA	85'

(*). Desayuno consistirá en pulguita de embutido y un zumo fruta/leche. Si esta dieta no es apto para algún alumno rogamos lo comuniquen al tramitar la reserva.

CHARLAS EN EL AULA

PROGRAMACIÓN DETALLADA	DURACIÓN
Presentación	15'
Inicio charla	20'
Proyección vídeo "Álex y Róbix en la planta de selección"	10'
Ejemplos y dudas sobre lo aprendido	20'
Entrega material didáctico y despedida	5'
DURACIÓN TOTAL ESTIMADA	60'

INFORMACIÓN

CALENDARIO DE VISITAS: noviembre a junio
FRANJA HORARIA: De 10.00 a 13.00 horas
GRUPO MÁXIMO: 25



CONTACTO

GRAN CANARIA

PERSONA DE CONTACTO:
Leticia Sosa
RESERVAS E-MAIL:
l.sosa@martinezcano-sa.es
RESERVAS TELÉFONO:
928 700 800
RESERVAS VÍA WEB:
www.martinezcano-sa.es

TENERIFE

PERSONA DE CONTACTO:
Miriam Pérez
RESERVAS E-MAIL:
m.perez@martinezcano-sa.es
RESERVAS TELÉFONO:
922 629 732
RESERVAS VÍA WEB:
www.martinezcano-sa.es

DÓNDE ESTAMOS

GRAN CANARIA
C/ Espiga s/n (Final)
NUEVAS INSTALACIONES
35219 El Goro, Telde
Las Palmas



TENERIFE
Polígono industrial Güímar
Manzana 13 parcelas 5A/5B
38509 Güímar
Santa Cruz de Tenerife

